

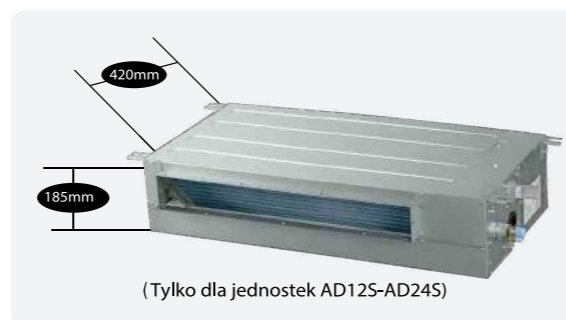


Slim DUCT o niskim sprężu



Kompaktowa konstrukcja/ Super cienka

Wysokość klimatyzatorów kanałowych Slim o niskim sprężu wynosi jedynie 185mm. Ultra wąska konstrukcja świadczy o zaawansowaniu użytej technologii i umożliwia uzyskanie najwęższego kanału lub instalację w wąskim suficie.



Cicha praca

Wentylator i przepływ powietrza w klimatyzatorze kanałowym o niskim sprężu zostały tak zaprojektowane, by w efekcie praca urządzenia była bardzo cicha 52dB(A).



Wlot świeżego powietrza

Ustawiony początkowo kanał, może dostarczać świeże powietrze z zewnątrz, wpływając na jakość powietrza w pomieszczeniu i tworząc komfortową atmosferę.



Główne cechy



Kompaktowa konstrukcja



Cicha praca



Wbudowana pompa skroplin



Łatwy montaż



Inverter DC



12k



Jednostka zewnętrzna



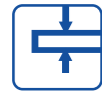
YR-E17

Model	brak wbudowanej pompy skroplin		AD12SS1ERA(N)		
	wbudowana pompa skroplin		AD12SS1ERA(N)(P)		
Jednostka zewnętrzna					
1U12BS3ERA					
Wartość nominalna	Wydajność	Chłodzenie	BTU/h (nom)	12000	
			kW nor(min-max)	3.50(0.9-4.5)	
	Pobór mocy	Grzanie	BTU/h (nom)	13700	
			kW nor(min-max)	4.00(1-4.8)	
Wydajność sezonowa	EER/COP	Chłodzenie	kW nom(min-max)	1.03(0.28-1.8)	
			kW nom(min-max)	1.07(0.28-1.8)	
	SEER/SCOP			3.39/3.73	
				5.6/3.8	
Klasa energetyczna (chłodzenie/grzanie)			A+/A		
	Roczne zużycie energii (chłodzenie)	kW/rok		241	
	Roczne zużycie energii (grzanie)	kW/rok		1427	
Jednostka wewnętrzna					
AD12SS1ERA(N)					
AD12SS1ERA(N)(P)					
Parametry elektryczne	Zasilanie	f/V/Hz		1/220-230/50/60	
	Przepływ Powietrza (H/M/L)	m³/h		600/480/420	
Osiągi	Zewnętrzne ciśnienie statyczne	Pa		0/10/20/30	
	Poziom mocy akustycznej (H/M/L)	dB(A)		52	
	Poziom ciśnienia akustycznego (H/M/L)	dB(A)		25/28/33	
	Wymiary bez opakowania (szer.x gł.x wys.)	mm		850/420/185	
Montaż	Wymiary z opakowaniem (szer.x gł.x wys.)	mm		1025/525/260	
	Waga netto/brutto	kg		16/21	
	Sterownik	Standard			YR-E17
		Opcja			Proszę się odnieść do tabeli sterowania w katalogu
Maskownica	Model			P1B-890IA/D	
	Wymiary bez opakowania (szer.x gł.x wys.)	mm		890/190/100(Maskownica wylotu)/ 890/290.5/32.4(Maskownica wlotu)	
	Wymiary z opakowaniem (szer.x gł.x wys.)	mm		938/335/220	
	Waga netto/brutto	kg		4/5	
Jednostka zewnętrzna					
1U12BS3ERA					
Parametry elektryczne	Zasilanie	f/V/Hz		1/230/50	
	Przepływ powietrza (H/M/L)	m³/h		1700	
Osiągi	Poziom mocy akustycznej (H/M/L)	dB(A)		62/63	
	Poziom ciśnienia akustycznego (H/M/L)	dB(A)		52/53	
	Wymiary bez opakowania (szer.x gł.x wys.)	mm		780/245/540	
	Wymiary z opakowaniem (szer.x gł.x wys.)	mm		930/340/614	
Montaż	Waga netto/brutto	kg		32.5/35.5	
	Sprężarka			Rotacyjna	
	Czynnik chłodniczy			R410A	
	GWP			2088	
Warunki robocze	Średnica przewodu cieczowego	mm		6.35	
	Średnica przewodu gazowego	mm		9.52	
	Całkowita długość rurociągu (max)	m		15	
	Max różnica poziomów	m		10	
	Napełnienie czynnikiem	kg		1.2	
	Całkowita długość rurociągu bez napełniania czynnika	m		5	
	Ilość dodatkowego czynnika na metr rurociągu	g/m		45	
	Chłodzenie (min.-max.)	°C		-10-43	
	Temperatura pracy z grzałką sprężarki	°C		/	
	Grzanie (min.-max.)	°C		-15-24	

*Komplet paneli jest opcjonalny

Haier
 R32 SPLIT
 MULTI SPLIT
 R32
 R410A SPLIT
 MAXI SPLIT
 R410A
 MULTI SPLIT
 Tabele Doboru
 Sterowanie
 Wymiary
 www.haier-ac.pl

Główne cechy



Kompaktowa konstrukcja



Cicha praca



Wbudowana pompka skroplin



Łatwy montaż



Inverter DC

Cechy

- ◆ Super cienka konstrukcja 185mm
- ◆ Wlot świeżego powietrza



18,24K



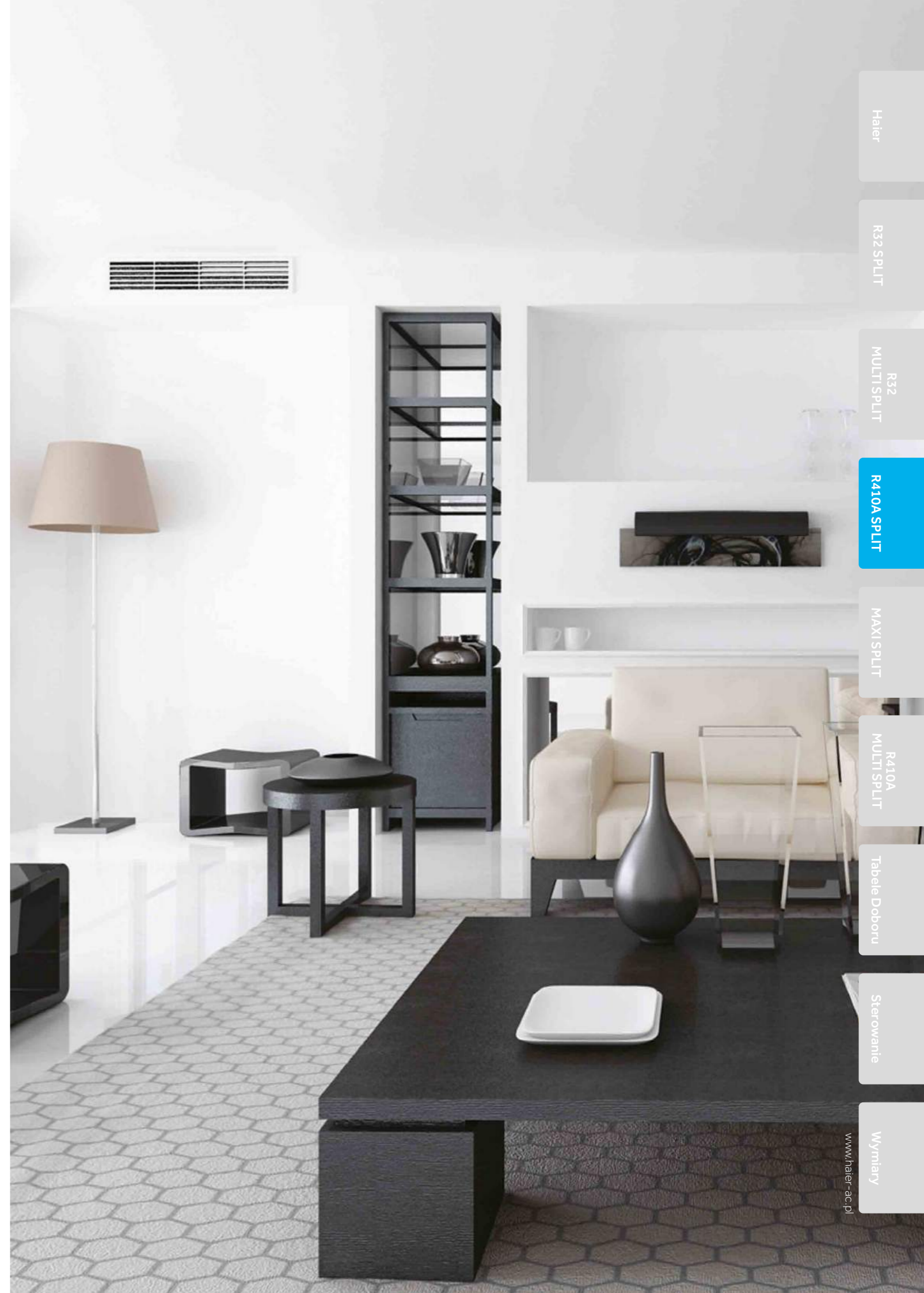
Jednostka zewnętrzna



YR-E17

Model	brak wbudowanej pompki skroplin		AD18SS1ERA(N)	AD24SS1ERA(N)	
	wbudowana pompka skroplin		AD18SS1ERA(N)(P)	AD24SS1ERA(N)(P)	
Jednostka zewnętrzna		1U18FS2ERA(S)		1U24GS1ERA	
Wartość nominalna	Wydajność	Chłodzenie	BTU/h (nom)	24200	
		Grzanie	BTU/h (nom)	24200	
	Pobór mocy	Chłodzenie	kW nom(min-max)	1.53(0.55-2.1)	2.19(0.6-2.6)
		Grzanie	kW nom(min-max)	1.47(0.6-2.1)	1.91(0.6-2.6)
Wydajność sezonowa	EER/SCOP		3.26/3.73	3.24/3.72	
	SEER/SCOP		5.6/4	5.6/4	
	Klasa energetyczna (chłodzenie/grzanie)		A+/A+	A+/A+	
	Roczne zużycie energii (chłodzenie)		kW/rok	315	446
	Roczne zużycie energii (grzanie)		kW/rok	1961	2089
Jednostka wewnętrzna		AD18SS1ERA(N) AD18SS1ERA(N)(P)		AD24SS1ERA(N) AD24SS1ERA(N)(P)	
Parametry elektryczne	Zasilanie	f/V/Hz	1/220-230/50/60	1/220-230/50/60	
	Przepływ Powietrza (H/M/L)	m³/h	900/750/600	1000/850/750	
	Zewnętrzne ciśnienie statyczne	Pa	0/10/20/30	0/10/20/30	
Osiągi	Poziom mocy akustycznej (H/M/L)	dB(A)	54	57	
	Poziom ciśnienia akustycznego (H/M/L)	dB(A)	32/34/36	33/35/38	
	Wymiary bez opakowania (szer.x gł.x wys.)	mm	1170/420/185	1170/420/185	
Montaż	Wymiary z opakowaniem (szer.x gł.x wys.)	mm	1365/540/270	1365/540/270	
	Waga netto/brutto	kg	22/28	24/30	
	Sterownik	Standard	YR-E17	YR-E17	
		Opcja	Proszę się odnieść do tabeli sterowania w katalogu		
Maskownica	Model		P1B-1210IA/D	P1B-1210IA/D	
	Wymiary bez opakowania (szer.x gł.x wys.)	mm	1210/190/100(Maskownica wylotu)/ 1210/290.5/32.4 (Maskownica wlotu)	1210/190/100(Maskownica wylotu)/ 1210/290.5/32.4 (Maskownica wlotu)	
	Wymiary z opakowaniem (szer.x gł.x wys.)	mm	1258/335/220	1258/335/220	
	Waga netto/brutto	kg	5/6	5/6	
Jednostka zewnętrzna		1U18FS2ERA(S)		1U24GS1ERA	
Parametry elektryczne	Zasilanie	f/V/Hz	1/230/50	1/220-230/50/60	
	Przepływ powietrza (H/M/L)	m³/h	2200	3000	
	Poziom mocy akustycznej (H/M/L)	dB(A)	63/64	70	
Osiągi	Poziom ciśnienia akustycznego (H/M/L)	dB(A)	53/54	53	
	Wymiary bez opakowania (szer.x gł.x wys.)	mm	810/288/688	860/308/730	
	Wymiary z opakowaniem (szer.x gł.x wys.)	mm	949/406/745	995/420/815	
Montaż	Waga netto/brutto	kg	43/45.5	49/52	
	Sprężarka		Rotacyjna	Podwójna rotacyjna	
	Czynnik chłodniczy		R410A	R410A	
	GWP		2088	2088	
	Średnica przewodu cieczowego	mm	6.35	9.52	
	Średnica przewodu gazowego	mm	12.7	15.88	
	Całkowita długość rurociągu (max)	m	25	30	
	Max różnica poziomów	m	15	20	
	Napełnienie czynnikiem	kg	1.3	1.6	
	Całkowita długość rurociągu bez napełniania czynnika	m	5	7	
Warunki robocze	Ilość dodatkowego czynnika na metr rurociągu	g/m	45	45	
	Chłodzenie (min.-max.)	°C	-10-43	-10-46	
	Temperatura pracy z grzałką sprężarki	°C	/	-25-46	
	Grzanie (min.-max.)	°C	-15-24	-15-24	

*Komplet paneli jest opcjonalny



Haier

R32 SPLIT

R32
MULTI SPLIT

R410A SPLIT

MAXI SPLIT

R410A
MULTI SPLIT

Tabele Doboru

Sterowanie

Wymiary

www.haier-ac.pl