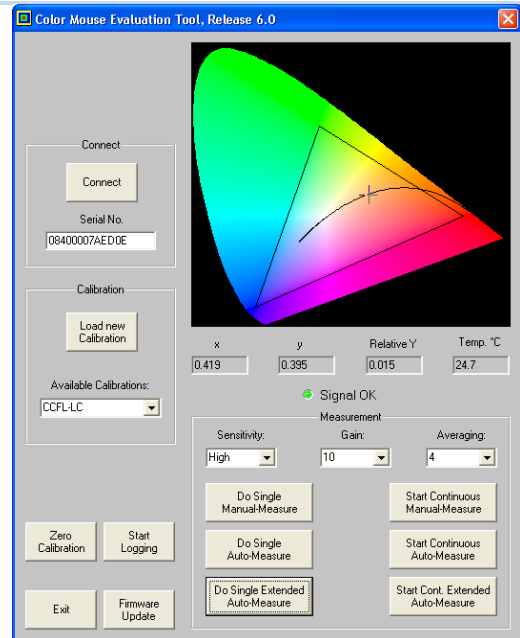


# Mii2 Mobile Color Analyzer PR0084-USB-OEM-ENG

Bei der Mii2 Mobile Color Mouse handelt es sich um ein Farbmesssystem zur Kalibrierung von Monitoren mit USB Schnittstelle.

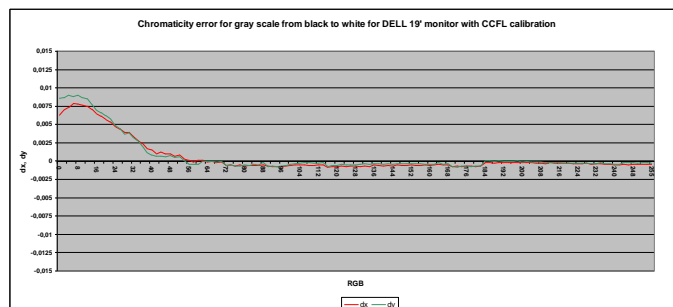


Zum Lieferumfang gehört ein intuitives PC-Tool

### Technische Daten:

Detector	XYZ (CMF) Silicon Photo Cell	Schnittstelle	USB 2.0
Optik	+/- 2 Grad Öffnungswinkel	Kalibrierung	PTB Traceable
Messbereich	Luminanz: 0,005 bis 500 cd/qm Chromaticity: 0,005 bis 500 cd/qm	Stromversorgung	4,7 bis 5,5V DC über USB Stecker ~70mA
Genauigkeiten*	Luminanz: +/-2% 1 digit ( 1 ~500cd/m2 ) Chromaticity: +/-0.002 CCT (Illuminant D65) Chromaticity: +/-0.0025 CCT 4000-15000K Chromaticity: +/-0.0065 für andere Farben	Messgeschwindigkeit	max. 10 Messungen/s für low sensitivity Max 4 Messungen/s für high sensitivity
User Kalibrierung	30 remanent speicherbar	Temperaturkompensation	20 bis 40 Grad
		Wellenlänge	400-700nm
		Integrationszeit	0,5ms – 1000ms
		Verstärkungsstufen	12 Verstärkungsstufen, 3 Sensitivitätsstufen

### Genauigkeiten:



### Abmessungen

- Länge: ca. 61mm +/- 1mm
- Breite: ca. 26mm +/- 1mm
- Höhe: ca. 17mm +/- 1mm

### Elektrischer Anschluss

- USB 2.0 - 4.7V...5.25V; 70mA

Gewicht: ca. 90g

(Angaben ohne Befestigungsanschlüsse)

\*Die Genauigkeiten beziehen sich auf eine Kalibrierung auf einen spezifischen Monitor. Die Messung „unbekannter“ Monitore kann hiervon abweichen. Eine anwendungsspezifische Kalibrierung ist möglich und wird durch geeignete Tools unterstützt