

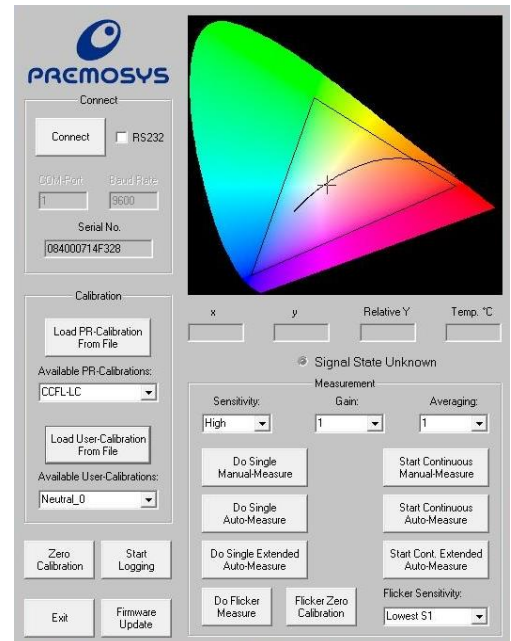
Mii2 Mobile Color Analyzer

PR0084-232(T)-OEM

Bei dem Mii2 Mobile Color Analyzer handelt es sich um ein Farbmesssystem für Selbstleuchter. Die Ausgabe der Messwerte erfolgt im Chromaticity Farbraum in x,y,Y.

Es erfolgt eine werksseitige Grundeinstellung (Kalibrierung) die bereits unterschiedliche Anwendungsfälle abdeckt. Zur weiteren Steigerung der Genauigkeiten können im werkseigenen Leuchtenlabor spezifische Einstellungen für z.B. CCFL, BLU, Wide-Gamut, White LED sowie RGB LED vorgenommen werden. Das System bietet die Möglichkeit 8 werksseitige Parametersätze zu speichern. Zusätzlich können durch den Kunden 16 eigene Kalibrierungen auf dem System gespeichert und verwaltet werden.

Integration in Softwareumgebungen des Kunden erfolgt über ein WIN 32 Low Level DLL.



Varianten:



PR0084-232-OEM

Schnittstelle RS232, Stromversorgung über SUB-D Stecker Justage und Abgleich erfolgt kundenspezifisch.



PR0084-232T-OEM

Schnittstelle RS232T (TTL Pegel), Stromversorgung über Anschlussleitung mit offenem Ende. Justage und Abgleich erfolgt kundenspezifisch.

Abmessungen:

- Länge: ca. 61mm +/- 1mm
- Breite: ca. 26mm +/- 1mm
- Höhe: ca. 17mm +/- 1mm

(Angaben ohne Befestigungsanschlüsse)

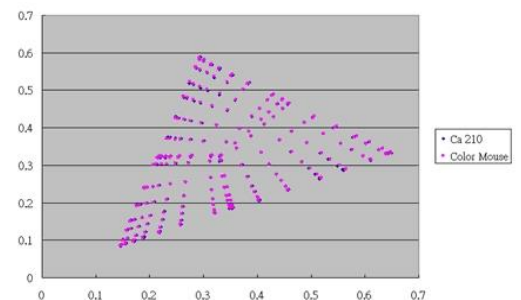
Stromversorgung:

- 4.7V...5.25V; 70mA

Gewicht:

- ca. 90g

Genauigkeiten:



Technische Daten:

Optik	+/- 2 Grad Öffnungswinkel	Schnittstelle	RS232 bzw. RS 232 TTL
Messbereich	Luminanz: 0,05 bis 500 cd/qm Chromaticity: 0,05 bis 500 cd/qm	Stromversorgung	4,7 bis 5,25V DC über RS232 Stecker / Kabel
Genauigkeiten*	Luminanz: +/-2% 1 digit (1 ~500cd/m2) Chromaticity: +/-0.002 Illuminant D65 Chromaticity: +/-0.0025 CCT 4000-15000K Chromaticity: +/-0.0065 für andere Farben	Parametersätze	8 für verschiedene Werkseinstellungen 30 weitere kundenspezifische
Kalibrierung	PTB Traceable	Messgeschwindigkeit	max. 10 Messungen/s für low sensitivity max. 4 Messungen/s für high sensitivity
Flickering Mess.	gem. VESA Norm	Länge Anschlussleitung	ca. 1800mm
Integrationszeit	0,5ms – 1000ms in 12 Gain Stufen	Temperaturkompensation	20 bis 40 Grad
Verstärkungsstufen	12 Gain Stufen, 3 Sensitivitätsstufen	Wellenlänge	400-700nm
User Kalibrierung	30 remanent speicherbar		

*Die Genauigkeiten beziehen sich auf eine Kalibrierung auf einen spezifischen Monitor. Die Messung „unbekannter“ Monitore kann hiervon abweichen. Eine anwendungsspezifische Kalibrierung ist möglich und wird durch geeignete Tools unterstützt.

Mii2 Mobile Color Analyzer

PR0084-232(T)-OEM

The Mii2 Mobile Color Analyzer is a color measurement system for self-illuminating objects. The system delivers its outcomes in the Chromaticity color space x,y,Y.

A factory-installed basic adjustment (calibration) takes place which already covers different applications. To achieve the maximum accuracy it is possible to determine device-specific calibrations for e.g. CCFL, BLU, Wide-Gamut, White LED and RGB LED at the factory-owned light laboratory. Up to 8 of these completely different sets of calibrations can be stored on the system permanently. In addition 16 customer-specific calibrations can be stored and administrated on the system. Integration into customer-specific software environment is possible via WIN32 Low Level DLL.

Versions:



PR0084-232-OEM

Interface RS232,
power supply over SUB-D plug.
Adjustment and alignment take place
customized.



PR0084-232T-OEM

Interface RS232T (TTL Level),
power supply over open end of cable.
Adjustment and alignment take place
customized.

Dimensions:

- Length: app. 61mm +/- 1mm
- Width: app. 26mm +/- 1mm
- Height: app. 17mm +/- 1mm

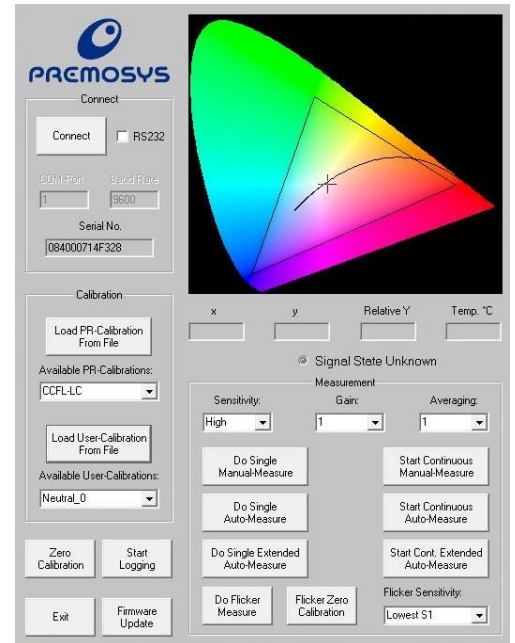
(Data without mounting connections)

Power supply:

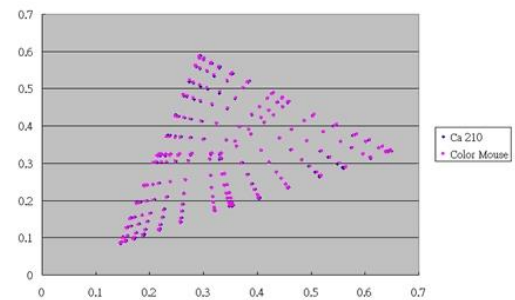
- 4.7V...5.25V; 70mA

Weight:

- app. 90g



Accuracy:



Technical data:

Optics	+/- 2 degree aperture angle	Interface	RS232
Measuring range	Luminance: 0,05 to 500 cd/qm Chromaticity: 0,05 to 500 cd/qm	Power supply	4,7 to 5,25V DC over RS232 plug
Accuracy*	Luminance: +/-2% 1 digit (1 ~500cd/m2) Chromaticity: +/-0.002 Illuminant D65 Chromaticity: +/-0.0025 CCT 4000-15000K Chromaticity: +/-0.0065 for other colors	Set of parameter	8 for factory settings 30 for customer settings
Calibration	PTB Traceable	Measurement speed	Max. 10 measurements/s for low sensitivity Max. 4 measurements/s for high sensitivity
Flickering meas.	According VESA Norm	Length cable	app. 1800mm
Integration time	0,5ms – 1000ms	Temperature compensation	20 to 40 degree celsius
Gain steps	12 gain steps, 3 sensitivity steps	Wavelength	400-700nm
		User calibration	30 retently stored

* The accuracies relate to the calibration on one specific monitor. The measurement of „unknown“ monitors may deviate from this. A custom-designed calibration is possible and gets supported by appropriate tools.