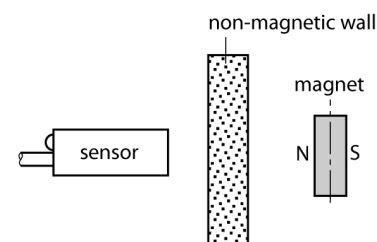


- Możliwa odległość przełączenia ok. 59 mm przy użyciu czujników pola magnetycznego (BIM), modele (E)M12E, M18 i G12SK
- Możliwa odległość przełączenia ok. 50 mm przy użyciu czujników pola magnetycznego (BIM), modele EH6.5, EG08 i M12-S1209



Typ	DMR20-10-4
Nr kat.	6900214
Temperatura pracy	-40...+200 °C
Wymiary	10 mm
Materiał obudowy	Metal, SrFe

#### Opis ogólny

Przełączniki zbliżeniowe wzbudzone magnetycznie są uruchamiane przez pola magnetyczne. Wykrywają magnesy trwałe poprzez materiały nieposiadające właściwości ferromagnetycznych, takie jak drewno, plastik, metale nieżelazne, aluminium lub stal nierdzewna.

Czujniki pola magnetycznego typu Turck osiągną wyjątkowo wysoką odległość przełączenia dzięki magnesom wzbudzającym. Ze względu na dostępność różnych rozmiarów i wersji zapewniają szerokie możliwości wykrywania, szczególnie w konstrukcjach o ograniczonej przestrzeni montażowej lub takich, w których panują trudne warunki innego rodzaju. Na rysunku pokazano typową krzywą indukcji magnetycznej [w mT] w zależności od odległości w kierunku osiowym i w temperaturze pokojowej.

