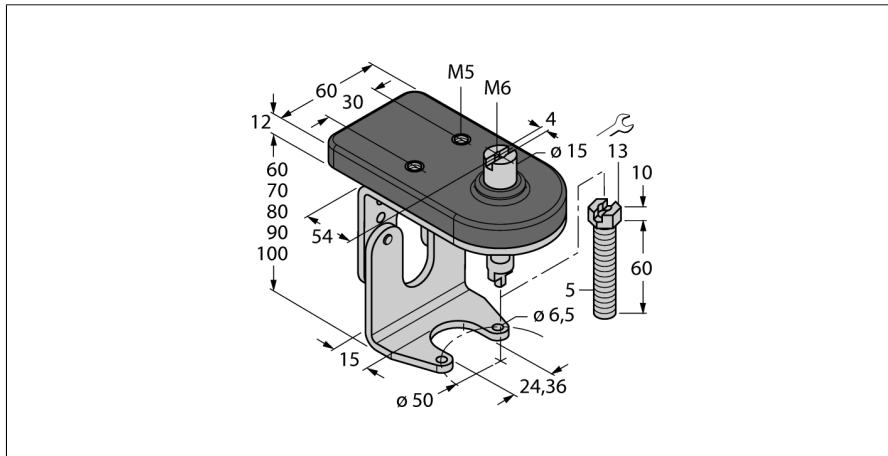


**akcesoria montażowe**  
**For manual valves**  
**BTS-DSU35-ZF05-M5**

**TURCK**

Industrial  
Automation



- Mounting kit with mounting plate for dual sensor and actuator (puck)
- For F05 manual valves acc. to ISO 5211 / DIN 3337
- Height-adjustable
- Adjustable shaft peg with self-locking M5 nut
- Robust stainless steel
- Vestamid mounting plate for sensors

**Opis ogólny**

Czujniki podwójne zostały specjalnie zaprojektowane do detekcji stanu zaworów i napędów obrotowych. Łączą one zalety pewności pracy czujników indukcyjnych oraz elastyczności zastosowania systemów w obudowach modułowych. Szeroki zakres praktycznych akcesoriów zapewniających optymalną adaptację dowolnego systemu.

<b>Typ</b>	BTS-DSU35-ZF05-M5
Nr kat.	6901123
<b>Wykonanie</b>	Akcesoria do czujników podwójnych, Ni4-DSU35-...
Wymiary	104 x 60 x 92 mm
Materiał obudowy	Tworzywo sztuczne, V2A (1.4301)/Vestamid
<b>W zestawie</b>	1x górna część uchwytu F05, 1x dolna część uchwytu F05, 2x śruby DIN933-A2 M6x10, 2x podkładki ząbkowane DIN6798-A6,4-A2, 1x pin pozycjonujący M5x60, 1x nakrętka samoblokująca DIN985-A2 M5



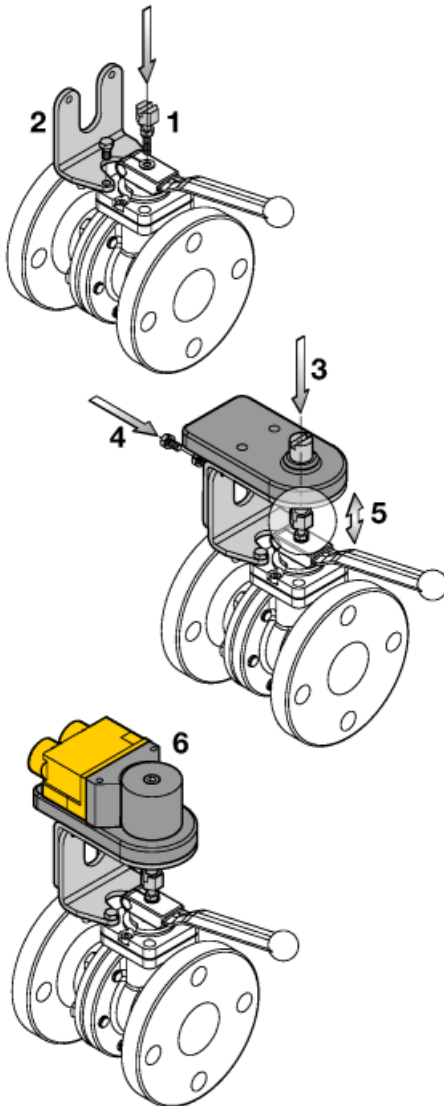
# akcesoria montażowe For manual valves BTS-DSU35-ZF05-M5

**TURCK**

Industrial  
Automation

Instrukcja montażu / Opis

Instrukcja montażu



Screw the self-locking nut on the actuator screw and then the actuator screw in the manual valve (1).

Mount the jumper bottom part on the manual valve (2).

Screw the jumper top part on the bottom part with the M6 x 10 screws and use the serrated lock washers for this purpose. The height of the jumper top part can be adjusted to the height of the valve resp. actuator screw in 10mm increments (3 and 4).

Adjust the actuator screw to the height of the jumper top part and screw the self-locking nut downward to fix the lever (5).

Actuator (puck) and sensor can now be mounted (6).

Please check the correct function of the position feedback.