

Przetwornik jest integralnym elementem czujnika temperatury, dostępny również jako oddzielny komponent. Służy do przetwarzania sygnału pomiarowego czujnika temperatury na sygnał analogowy prądowy (4 ÷ 20) mA, napięciowy (0 ÷ 10) V lub inny. Montaż przetwornika odbywa się na szynie TS-35mm.

## Dane techniczne

### Charakterystyka

- przetwornik uniwersalny
- montaż na szynę 35 mm
- korekcja błędów czujnika
- izolacja galwaniczna (TxIsoRail)
- konfiguracja na PC przez USB zestawem TxConfig (opcja)
- prosta konfiguracja parametrów

### Wejście

- Pt100, 3-przewodowe
- J, K, T, N, E, R, S, B
- napięciowe: (0 ÷ 50) mV; (0 ÷ 10) V
- prądowe: (0 ÷ 20) mA; (4 ÷ 20) mA

Typ wejścia	Zakres	Min. rozpiętość
Pt100	(-200 ÷ 530) °C	40 °C
J	(0 ÷ 760) °C	100 °C
K	(0 ÷ 1370) °C	100 °C
T	(0 ÷ 400) °C	100 °C
N	(0 ÷ 1300) °C	400 °C
E	(0 ÷ 720) °C	100 °C
R	(0 ÷ 1760) °C	400 °C
S	(0 ÷ 1760) °C	400 °C
B (TxIsoRail)	(500 ÷ 1820) °C	400 °C
napięciowe	(0 ÷ 50) mV	5 mV
napięciowe (TxIsoRail)	(0 ÷ 10) V	1 V
prądowe (TxIsoRail)	(0 ÷ 20) mA	2 mA
prądowe (TxIsoRail)	(4 ÷ 20) mA	2 mA

### Wyjście

(4 ÷ 20) mA, (0 ÷ 10) V

### Rozdzielczość wyjścia

0,001 mA (14 bit) dla TxIsoRail  
0,004 mA (12 bit) dla TxRail

### Dokładność przetwarzania

0,2% zakresu dla Pt100 i mV  
0,3% zakresu dla termoelementu  
dryft temperaturowy 0,003% nastawy /°C

### Czas odpowiedzi

<100 ms dla TxRail  
<500 ms dla TxIsoRail

### Izolacja galwaniczna

1500 V wej./wyj.

### Max. rezystancja przewodów

$$R_{L(max.)} = (U_{DC} - 12) / 0,02 \Omega$$

### Przekrój przewodów połączeniowych

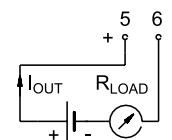
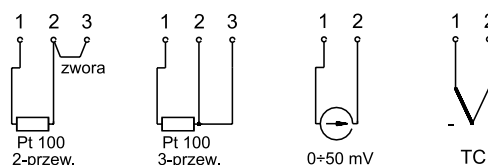
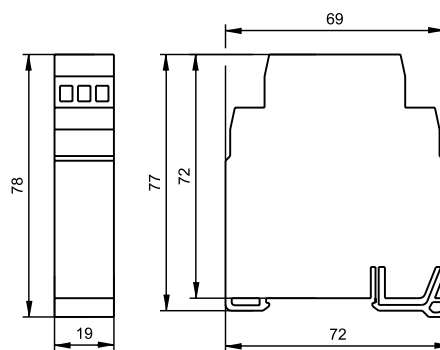
<2,5 mm<sup>2</sup>

### Zasilanie

(12 ÷ 35) V DC  
(15 ÷ 30) V DC TxIsoRail



Wymiary



### Warunki pracy

- temperatura: (-40 ÷ 85) °C
- wilgotność: ≤95% RH bez kondensacji

## Kod wyrobu

1	<input type="text"/>	<b>Typ przetwornika</b>	
		<b>Rail</b>	standardowy
		<b>IsoRail</b>	z izolacją galwaniczną
			inne parametry wg uzgodnień
2	<input type="text"/>	<b>Zakres pomiarowy</b>	
		<b>(0÷100)°C</b>	(0÷100)°C
		<b>(0÷1760)°C</b>	(0÷1760)°C
			inne parametry wg uzgodnień
3	<input type="text"/>	<b>Typ wejścia</b>	
		<b>Pt100</b>	Pt100
		<b>J</b>	J
		<b>K</b>	K
		<b>N</b>	N
		<b>T</b>	T
		<b>R</b>	R
		<b>S</b>	S
		<b>E</b>	E
			inne parametry wg uzgodnień

1      2      3

Tx -  -  -

Przykład zamówienia:

**Przetwornik TxRail-(0 ÷ 100) °C-Pt100**