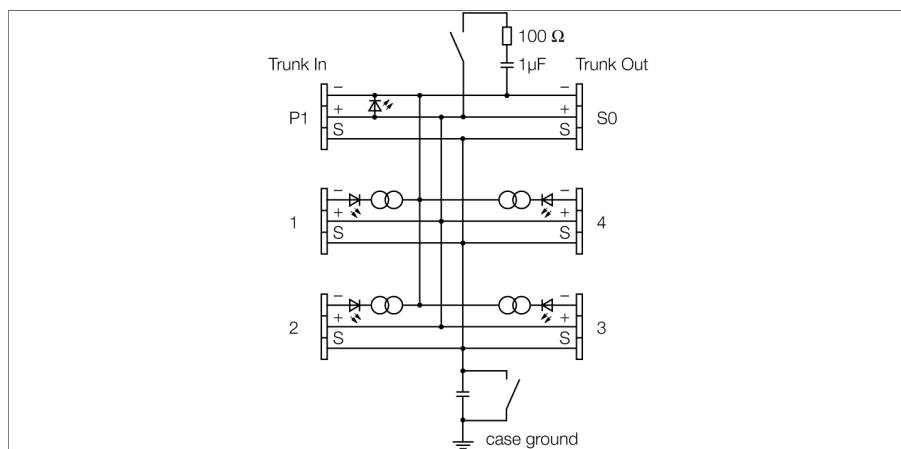


FOUNDATION™ fieldbus i PROFIBUS-PA rozdzielacz IP20, 4-kanalowy JRBS-40SC-4R/EX



4-kanalowy rozdzielacz Ex serii JRBS-40SC-4R/EX został zaprojektowany dla systemów sieciowych zgodnych z IEC 61158--2, np. dla sieci PROFIBUS PA i FOUNDATION™ fieldbus.

Rozdzielacz posiada ustawialne ograniczenie prądu zwarcowego. Maksymalny poziom prądu jest ustawiany za pomocą przełącznika obrotowego wspólnie dla wszystkich kanałów: 30, 35, 45 i 60 mA.

Obudowa wykonana została z aluminium pomalowanego proszkowo i posiada stopień ochrony IP20.

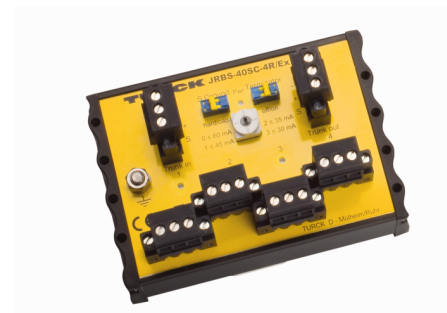
Rozdzielacz wyposażony jest w aktywowany rezystor terminujący system sieciowy. Przełącznik jest zintegrowany z modulem.

Ekranowanie i obudowa są ze sobą bezpośrednio połączone za pomocą kolejnego przełącznika zintegrowanego z układem elektronicznym.

Uwaga: System musi zapewniać wystarczające wyrównanie potencjałów. W urządzeniu wyrównuje się potencjał za pomocą wkrętu uziemiającego M5 x 1.

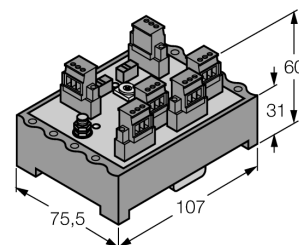
Accessories: To increase the degree of protection, there are various aluminium and stainless steel housings with IP6x rating and various cable glands available on request.

- Parametry Entity i FISCO zgodne z IEC 60079-11
- rozdzielacz do montażu na szynie DIN
- Zabezpieczenie przeciwzwarciowe na linię połączeniową/gniazdo
- Wbudowany rezystor terminujący
- Ekranowanie kabla: Podłączenie pojemnościowe lub bezpośrednio do potencjału obudowy wybierane z przełączników
- obudowa aluminiowa



FOUNDATION™ fieldbus i PROFIBUS-PA rozdzielacz IP20, 4-kanalowy JRBS-40SC-4R/EX

Wymiary



Terminal assignment

□□□	1 = -
□□□	2 = +
□□□	3 = S
1 2 3	

Typ	JRBS-40SC-4R/EX
Nr kat.	6611459
Standard sieciowy	IEC 61158-2
Napięcie zasilania	12...32 VDC
Samokompensacja prądowa	≤ 7 mA
Spadek napięcia	≤ 0.3V
Short-circuit protection	≤ 30, ≤ 35, ≤ 45, ≤ 60 mA
Wskazanie	
Gotowość do pracy	1 x zielona
Informacja o zabezpieczeniu przed zwarciem	4 x czerwona
Dopuszczenie Ex zgodne z odpowiednimi certyfikata-PTB 05 ATEX 2002	
mi	
Oznaczenie urządzenia	⊕ II 2 G Ex ib IIC/IIB T4
Oznaczenie urządzenia	⊕ II 2(1) G Ex ia IIC/IIB T4
	⊕ II 2 G (2D) Ex ib [ibD] IIB T4
	⊕ II 2(1) G (1D) Ex ia [iaD] IIB T4
	Urządzenie obiektowe FISCO / Entity
Parametry bitowe	
Maks. napięcie wyjścia U _o	≤ 24 V
Maks. prąd wyjścia I _o	≤ 250 mA
Maks. moc wyjścia P _o	≤ 2560 mW
Maks. napięcie wejścia U _i	≤ 24 V
Maks. prąd wejścia I _i	≤ 250 mA
Maks. moc wejściowa P _i	≤ 2560 mW
Parametry FISCO zgodne z IEC 60079-11	
Maks. napięcie wyjścia U _o	≤ 17.5 V
Maks. prąd wyjścia I _o	≤ 380 mA
Maks. moc wyjścia P _o	≤ 5320 mW
Maks. napięcie wejścia U _i	≤ 17.5 V
Maks. prąd wejścia I _i	≤ 380 mA
Maks. moc wejściowa P _i	≤ 5320 mW
Zewnętrzna indukcyjność/pojemność L/C,	Trunk (In/Out): negligible / ≤ 5.00 nF per field current circuit: negligible / ≤ 0.82 nF Σ field current circuits: negligible / ≤ 5.00 nF
Dopuszczenie Ex zgodne z odpowiednimi certyfikatami	TURCK Ex-13002H X
Oznaczenie urządzenia	⊕ II 3 G Ex nA IIC T4 Gc
Oznaczenie urządzenia	⊕ II 3 G Ex ic IIC T4 Gc
Połączenie elektryczne	Zdemontowalny terminal zaciskowy, zabezpieczenie przed odwrotną polaryzacją, połączenie śrubowe
Wejściowy segment IN	4 x połączenie śrubowe
Wyjściowy segment OUT	1 x połączenie śrubowe
Linia doprowadzeniowa	1 x połączenie śrubowe
Przekrój zacisku	0,2...2,5 mm ² (24 ... 13 AWG)
Pin uziemiający	M5 x 1
Klasa ochrony	IP20
MTTF	117 rok/lata zgodnie z SN 29500 (Ed. 99) 40 °C
Temperatura pracy	-25...+70 °C
Materiał obudowy	Aluminium
Kolor obudowy	czarny
Wymiary	107 x 31 x 75.5 mm
Tryb połączenia	zatraskowy montaż na szynie DIN (DIN 60715)