

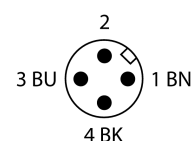
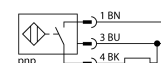
Czujnik magneto-indukcyjny

Czujnik magneto-indukcyjny

BIM-EG08-AP6X-H1341

- Obudowa cylindryczna gwintowana M8 x 1
- Stal nierdzewna 1.4427 SO
- Nominalny zakres detekcji 78 mm z magnesem DMR31-15-5
- 3-przewodowy DC, 10...30 VDC
- styk NO, wyjście PNP
- złącze męskie M12 x 1

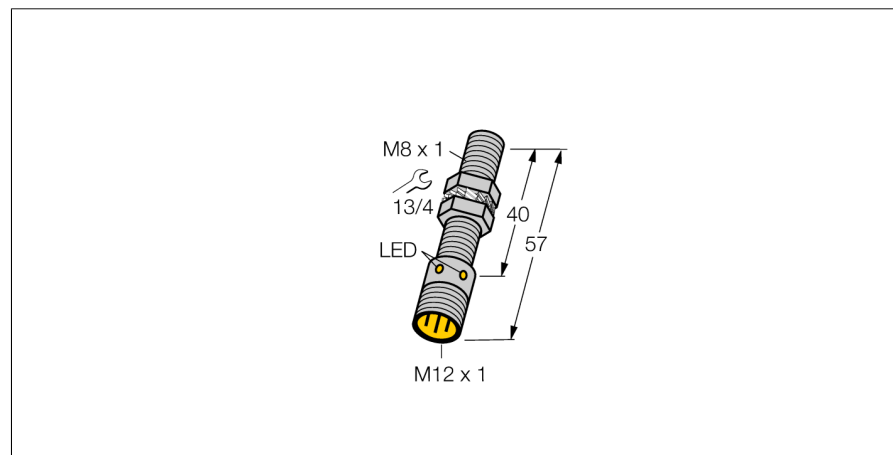
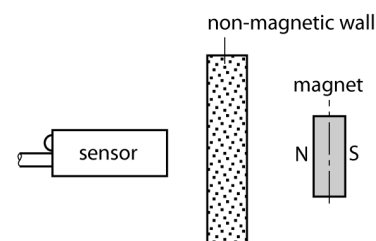
Schemat podłączenia



Zasada działania

Czujniki magneto-indukcyjne są aktywowane przez pola magnetyczne i mogą wykrywać magnesy stałe poprzez materiały nieferromagnetyczne (np. drewno, tworzywo sztuczne, metale nieferromagnetyczne, aluminium, stal nierdzewna)

Dzięki temu możliwe jest osiągnięcie dużych zakresów detekcji przy małych rozmiarach czujnika. Współpracując z magnesem DMR31-15-5 TURCK czujniki charakteryzują się względnie wysokim zakresem detekcji. Dzięki temu czujniki te znajdują szerokie zastosowanie, szczególnie w aplikacjach o ograniczonej przestrzeni montażowej lub innych trudnych warunkach detekcji.



Typ	BIM-EG08-AP6X-H1341
Nr kat.	4621311
Nominalny zasięg detekcjiSn	78 mm
Powtarzalność	w połączeniu z magnesem DMR31-15-5
Dryft temperaturowy	≤ 0.3 % pełnej skali
Histereza	≤ ± 10 %
Temperatura pracy	1...10 %
	-25...+70 °C
Napięcie zasilania	10... 30VDC
Tętnienia szczytkowe	≤ 10 % U _z
Nominalny prąd zasilania DC	≤ 150 mA
Prąd bez obciążenia I ₀	≤ 15 mA
Prąd szczytkowy	≤ 0.1 mA
Napięcie testowe izolacji	≤ 0.5 kV
Zabezpieczenie przed zwarcie	tak/ cykliczne
Spadek napięcia przy I _z	≤ 1.8 V
Ochrona przed przerwą w obwodzie/odwrotną polaryzacją	tak/ całkowita
Funkcja wyjścia	3-przewodowy, styk NO, PNP
Częstotliwość przełączania	1 kHz
Wykonanie	gwintowany cylinder, M8 x 1
Wymiary	57 mm
Materiał obudowy	stal nierdzewna, 1.4427 SO
Materiał powierzchni aktywnej	tworzywo sztuczne, PA12-GF30
Maks. moment dokręcający nakrętki obudowy	5 Nm
Połączenie elektryczne	złącze kołnierkowe, M12 x 1
Odporność na wibracje	55 Hz (1 mm)
Odporność na uderzenia	30 g (11 ms)
Klasa ochrony	IP67
MTTF	2283 rok/lata zgodnie z SN 29500 (Ed. 99) 40 °C
Wskaźnik stanu przełączenia	LED żółta

Czujnik magneto-indukcyjny
Czujnik magneto-indukcyjny
BIM-EG08-AP6X-H1341

TURCK

Industrial
Automation

Średnica powierzchni aktywnej B

Ø 8 mm

Czujnik magneto-indukcyjny
Czujnik magneto-indukcyjny
BIM-EG08-AP6X-H1341

TURCK

Industrial
Automation

Akcesoria montażowe

Typ	Nr kat.		Rysunek wymiarowy
DMR20-10-4	6900214	magnes inicjujący; \varnothing 20 mm (\varnothing 4 mm), h: 10 mm; zakres detekcji 59 mm z czujnikami BIM-(E)M12 i 50 mm z czujnikami BIM-EG08; przy współpracy z Q25L: zalecana odległość między czujnikiem a magnesem: 3...4mm	
DMR31-15-5	6900215	magnes inicjujący; \varnothing 31 mm (\varnothing 5 mm), h: 15 mm; zakres detekcji 90 mm z czujnikami BIM-(E)M12 i 78 mm z czujnikami BIM-EG08; przy współpracy z Q25L: zalecana odległość między czujnikiem a magnesem: 3...5mm	
DMR15-6-3	6900216	magnes inicjujący; \varnothing 15 mm (\varnothing 3 mm), h: 6 mm; zakres detekcji 36 mm z czujnikami BIM-(E)M12 i 32 mm z czujnikami BIM-EG08; przy współpracy z Q25L: zalecana odległość między czujnikiem a magnesem: 3...4mm	
DM-Q12	6900367	Magnes aktywujący, prostokątny, tworzywo sztuczne, zakres przełączania 58 mm z czujnikami BIM-(E)M12 oraz 49 mm z czujnikami BIM-EG08; w połączeniu z serią Q25L: rekomendowana odległość między czujnikiem i magnesem: 3...5 mm	
BSS-08	6901322	Uchwyt montażowy dla obudów cylindrycznych, gładkich i gwintowanych; materiał: Polipropylen	

Czujnik magneto-indukcyjny
Czujnik magneto-indukcyjny
BIM-EG08-AP6X-H1341

TURCK

Industrial
Automation

Akcesoria montażowe

Typ	Nr kat.		Rysunek wymiarowy
MW-08	6945008	Uchwyt montażowy dla obudów cylindrycznych, gwintowany-ch; materiał: Stal nierdzewna A2 1.4301 (AISI 304)	

Akcesoria - okablowanie

Typ	Nr kat.		Rysunek wymiarowy
RKH4-2/TFE	6935482	Przewód podłączeniowy, złącze żeńskie M12, proste, 3-sty-kowe, długość przewodu: 2 m; materiał otuliny: PVC, popie-lały; zakres temperaturowy: -25...+80°C (w stanie spoczynku), 0...+80°C (w ruchu); dostępne inne długości i rodzaje prze-wodów, zob. www.turck.com	
RKH4-2/TFG	6934384	Przewód podłączeniowy, złącze żeńskie M12, proste, 3-sty-kowe, długość przewodu: 2 m; materiał otuliny: TPE, popie-lały; zakres temperaturowy: -40...+105°C (w stanie spoczynku), -25...+105°C (w ruchu); dostępne inne długości i rodzaje przewodów, zob. www.turck.com	