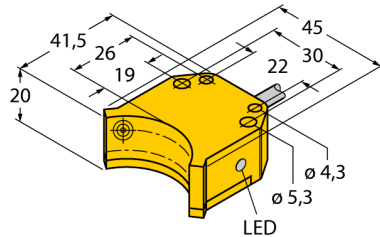
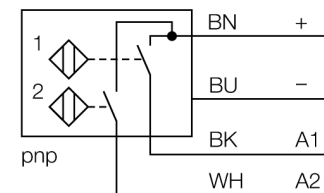


# Czujnik indukcyjny czujnik podwójny dla napędów obrotowych NI4-DS20-2AP6X2



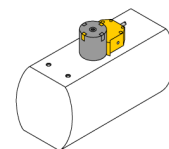
- obudowa prostopadłościenna typu DS20
- tworzywo sztuczne PBT-GF30-VO
- dwa dwustanowe wyjścia monitorujące pozycję elementu obrotowego
- do montażu na wszystkich standardowych elementach wykonawczych
- 2 x wyjście PNP NO
- 4-przewodowy DC, 10...30 VDC
- Przewód

### Schemat podłączenia



### Zasada działania

Czujniki indukcyjne przeznaczone są do bezkontaktowej detekcji metalowych obiektów. Czujniki podwójne zostały specjalnie zaprojektowane do detekcji stanu zaworów i napędów obrotowych. Łączą one zalety pewności pracy czujników indukcyjnych oraz elastyczności zastosowania systemów w obudowach modułowych.



<b>Typ</b>	NI4-DS20-2AP6X2
Nr kat.	1650022
<b>Nominalny zasięg detekcjiSn</b>	4 mm
Warunki montażowe	niewierzchniowy
Współczynniki korekcji	St37 = 1; Al = 0,3; stal nierdzewna = 0,7; Ms = 0,4
Powtarzalność	≤ 2 % pełnej skali
Dryft temperaturowy	≤ ± 10 %
Histereza	3...15 %
Temperatura pracy	-25...+70 °C
<b>Napięcie zasilania</b>	10... 30VDC
Tętnienia szczytkowe	≤ 10 % U <sub>is</sub>
Nominalny prąd zasilania DC	≤ 200 mA
Prąd bez obciążenia I <sub>0</sub>	≤ 15 mA
Prąd szczytkowy	≤ 0.1 mA
Napięcie znamionowe izolacji	≤ 0.5 kV
Zabezpieczenie przed zwarcie	tak/ cykliczne
Spadek napięcia przy I <sub>0</sub>	≤ 1.8 V
Funkcja wyjścia	4-przewodowy, styk NO, PNP
Częstotliwość przełączania	0.05 kHz
<b>Wykonanie</b>	czujnik podwójny do kontroli zaworu, DS20
Wymiary	42 x 45 x 20 mm
Materiał obudowy	tworzywo sztuczne, PBT
Materiał powierzchni aktywnej	tworzywo sztuczne, PBT
Podłączenie	przewód
Typ przewodu	5.2mm, LifYY, PVC, 2 m
Przekrój poprzeczny przewodu:	4 x 0.34mm <sup>2</sup>
Odporność na wibracje	55 Hz (1 mm)
Odporność na uderzenia	30 g (11 ms)
Klasa ochrony	IP67
MTTF	2283 rok/lata zgodnie z SN 29500 (Ed. 99) 40 °C
<b>Wskaźnik stanu przełączenia</b>	2 x LED żółta / czerwona

**Czujnik indukcyjny  
czujnik podwójny dla napędów obrotowych  
NI4-DS20-2AP6X2**

**TURCK**

Industrial  
Automation

**Czujnik indukcyjny**  
**czujnik podwójny dla napędów obrotowych**  
**NI4-DS20-2AP6X2**

**TURCK**

Industrial  
Automation

**Akcesoria montażowe**

Typ	Nr kat.		Rysunek wymiarowy
BTS-DS20-TP1	6900155	element montażowy (krążek); tłumiona pozycja końcowa; rozstaw otworów na powierzchni czołowej 80 x 30 mm; wysokość trzpienia 20 mm / $\varnothing$ maks. 30 mm	
BTS-DS20-TK1	6900156	element montażowy (krążek); tłumiona pozycja końcowa; rozstaw otworów na powierzchni czołowej 80 x 30 mm (130 x 30 mm); wysokość trzpienia 30 mm / $\varnothing$ maks. 30 mm	
BTS-DS20-KEY	6900136	element montażowy (krążek); tłumiona pozycja końcowa i ustawialny punkt przełączania; rozstaw otworów na powierzchni czołowej 80 x 30 mm (130 x 30 mm); wysokość trzpienia 20 mm / $\varnothing$ maks. 22 mm	